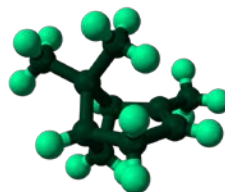


## Fachseminar Klinische Waldtherapie [HLTFTG56122]



INFTA Germany-  
c/o Uwe Hahlbrock - Schatzmeister  
Grosser Grasbrook 9  
20457 HAMBURG  
DEUTSCHLAND

Email  
WWW

[info@infata.org](mailto:info@infata.org)  
[infata.net](http://infata.net)  
[infata.org](http://infata.org)

Kurs	<b>Fachseminar Klinischer Waldtherapie</b>
Kurs-ID	HLTFTG56122
Ausbildungsleitung (INFTA-akkreditiert)	Causal Impact / Institute of Forest Therapy Hamburg/Deutschland und Melbourne/Australien
Leitung	Dr. Dieter Kotte
Kursdauer	6 Monate auf Antrag verlängerbar bis max. 12 Monate
Kursbeginn	14. März 2022
Kursende	30. September 2022 Abschlussprüfungen finden im September 2022 statt
Fachseminar (Anwesenheit verpflichtend)	● 14.-18. März 2022, <a href="#">Forsthaus Friedrichsruh</a> , Sachsenwald/Hamburg
Ausbildungsplätze	12 vergeben in der Reihenfolge der Anmeldungen
Unterrichtsstunden	296 ● Workshop mit Präsenzpflcht ● online-basiertes und supervisiertes Selbststudium inkl. praktischer Übungen ● theoretische und praktische Prüfungen
Dauer einer Unterrichtsstunde	45 Minuten
Ausbildungsziel	INFTA-zertifizierter und -akkreditierter Klinischer Waldtherapeut (INFTA-Certified and Accredited Forest Therapy Guide)
Formale Voraussetzung	abgeschlossene Berufsausbildung und/oder mindestens Bachelor-Abschluss (oder Äquivalent)
Benötigte Zertifikate/Versicherung	● Erste Hilfe ● Berufshaftpflichtversicherung
Unterrichtssprache	Deutsch die wissenschaftliche Literatur liegt in englischer Sprache vor
Mindestalter	25 Jahre

Eigene praktische Übungen	Teilnehmer können sich ihren eigenen Waldtherapiepfad nach vorgegebenen Kriterien, z.B. an ihrem Wohnort, auswählen vorbehaltlich der Zustimmung von INFTA entsprechend dem aktuellen Kriterienkatalog für Klinische Waldtherapiepfade
Zielgruppe	<ul style="list-style-type: none"> <li>● Ärzte und medizinisches Personal</li> <li>● Berufstätige im Gesundheitssektor</li> <li>● Psychologen/Psychotherapeuten</li> <li>● Heilpraktiker, Aroma-/Naturtherapeuten</li> <li>● Arbeitstherapeuten, Sozialarbeiter</li> <li>● Berufstätige im Bereich Humanressourcen</li> <li>● Berufstätige in den Bereichen Wellness, Tourismus, Hotel- und Bädermanagement</li> </ul>
Kosten	<b>EUR 5.000.-</b>
Zahlweise	zwei Raten: <ul style="list-style-type: none"> <li>● 1. Rate (EUR 2.500) unmittelbar nach Annahme der Bewerbung und Registrierung durch INFTA</li> <li>● 2. Rate (EUR 2.500) fällig zum 1. März 2022</li> </ul>
Kündigungsfrist	jederzeit vor dem 1. März 2022; eine Kündigung ist schriftlich einzureichen
Kündigungsgebühr	entfällt
Serviceleistungen	<ul style="list-style-type: none"> <li>● sämtliche Unterrichtseinheiten (einführendes Fachseminar 14.-18.03.22 im <a href="#">Forsthaus Friedrichsruh</a>, online-basiertes, mentorengestütztes und supervisiertes Selbststudium)</li> <li>● umfassendes Lehr- und Lernmaterial</li> <li>● innovatives <i>INFTA Learning Management System</i> (verfügbar 24/7 auf Deutsch und Englisch)</li> <li>● freier Zugang zur INFTA Online-Datenbank (erhältlich sind über 200 wissenschaftliche Artikel, Broschüren und Bücher aus den Fachgebieten Klinische Waldtherapie, Biologie, Physiologie, Biochemie, Psychologie, Medizin, Gesundheit, Forstwirtschaft und verwandter Disziplinen)</li> <li>● theoretische/praktische Abschlussprüfung</li> <li>● <i>INFTA Forest Therapy Guide Training Zertifikat</i> (nach erfolgreicher Abschlussprüfung)</li> <li>● sechsmonatige kostenlose Akkreditierung als Mitglied der INFTA (nach erfolgreicher Abschlussprüfung)</li> </ul>

Bei Interesse an dieser Ausbildung können Sie sich [direkt hier online bewerben](#).



INFTA-ICCFT-HLTFTG56122

